

Cuidamos de Mentes Jóvenes



Vol.2-Num.1-20-01-2014

Madrid, 20 de enero de 2014

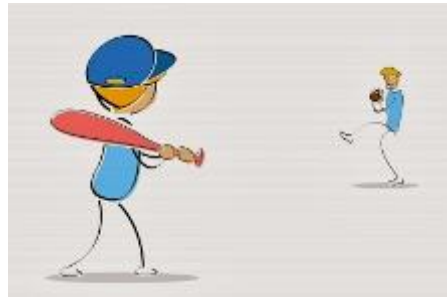
¿Demasiado pronto para las dificultades de aprendizaje?

Cada vez que unos padres se preguntan: “¿Tendrá mi hijo dificultades de aprendizaje?”, con demasiada frecuencia obtienen la respuesta: “¡mejor esperemos a ver qué pasa!”. Nada más equivocado: nunca es demasiado pronto para prevenir posibles dificultades de aprendizaje. **Siga leyendo...**



Evaluación del proceso terapéutico en Psise

Psise empieza una investigación sobre la sincronía entre terapeuta y paciente en un ciclo de treinta encuentros de activación cognitiva y emotivo-relacional en un caso de trastorno por déficit de atención con el objetivo de evaluar la calidad y eficacia del proceso terapéutico del centro. **Siga leyendo...**



Las competencias infantiles desde el primer mes de vida

En su actividad diaria Psise cuenta con un amplio abanico de pruebas de evaluación psicológica y sistemas de observación para los diferentes momentos evolutivos del niño y del adulto. Entre ellas se encuentra la Griffiths Mental Development (Test-GMDS), cuyo objetivo es permitir detectar dificultades y potencialidades del niño a partir de los primeros meses de vida. **Siga leyendo...**



Ocio Terapéutico para jóvenes con dificultad

La Fábrica de la Amistad de Psise es el programa de Ocio Terapéutico Inclusivo en Grupo para adolescentes y jóvenes-adultos alguna dificultad o discapacidad. Se desarrolla en Madrid y se enfoca a la gestión del tiempo libre, de las relaciones y de la autonomía en el territorio. **Siga leyendo...**



exclusivamente de notificación que no admite respuestas. Si tiene que hacernos alguna consulta, póngase en contacto con nosotros haciendo clic **aquí**.

www.psisemadrid.es | [contact](#) | [Facebook](#) | [Twitter](#)

;?>